

Accès Hôtel

Parking Privé Gratuit

Gare SNCF

À pied 20 min / taxi 5-10 min /
Bus : Ligne 4 (direction Beaucouzé - l'Atoll)
arrêt Bon Pasteur - 10 min

Centre-ville

À pied 20 min / taxi 5-10 min / Bus ligne 4 - 10 min

Informations lignes bus :

www.irigo.fr

Informations touristiques :

www.angersloiretourisme.com

www.anjou-tourisme.com

www.enpaysdelaloire.com



GPS : 47° 28' 15.902" N - 0° 34' 12.194" W

Infos / réservations

Hostellerie Bon Pasteur**

18 rue Marie-Euphrasie Pelletier - 49100 Angers

resas@bonpasteur-hostellerie.org

Tél : 02 41 72 12 80 . Fax : 02 41 72 18 99



Agrément tourisme
N° IM049170003

SITE HÔTELIER

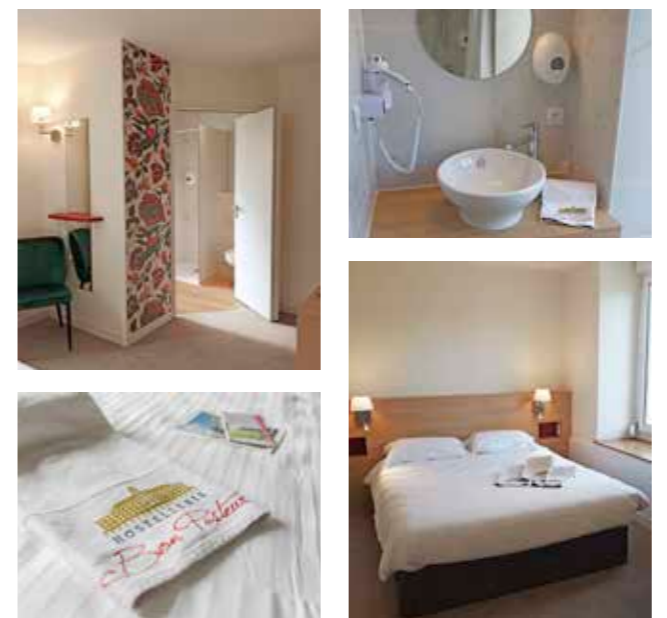
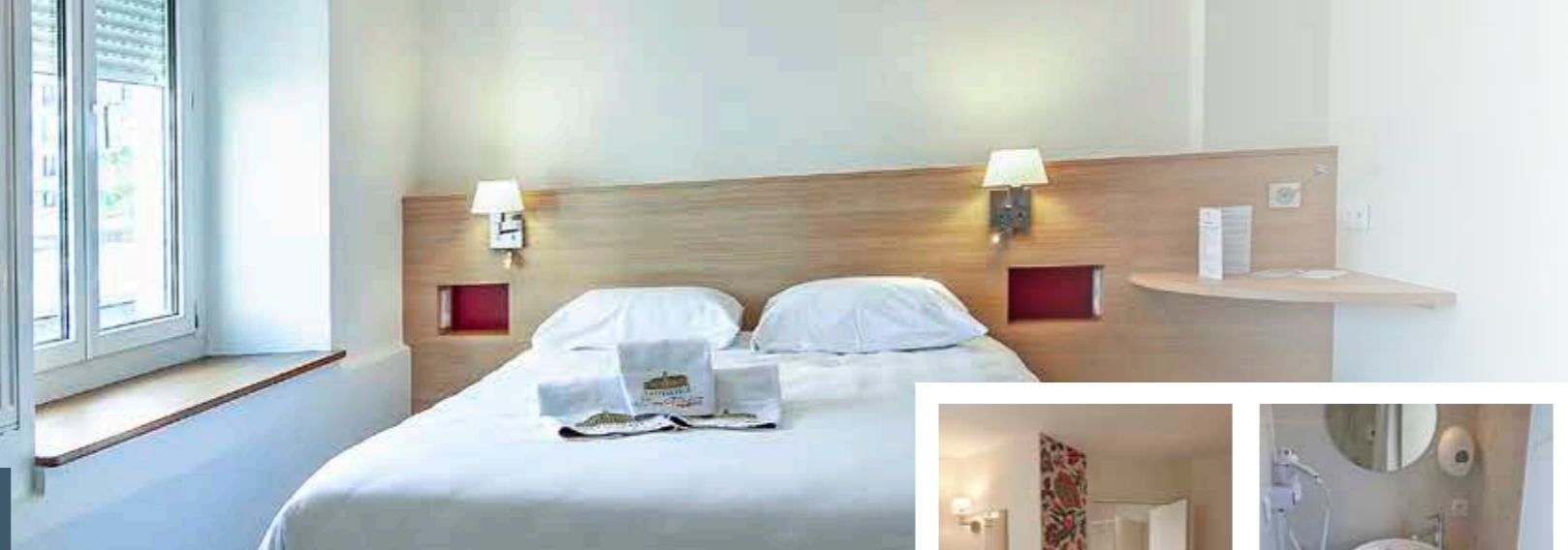
Hébergement
Restauration
Location de salles

Calme & Confort



Bon Pasteur





INDIVIDUELS

À l'occasion d'une étape touristique, en déplacement professionnel, en famille ou entre amis, randonneurs ou cyclistes...

L'Hôtel Bon Pasteur vous offre la possibilité de passer **une nuit ou un séjour** tout confort, dans une ambiance conviviale.

“**À** Angers, Ville d'art et d'histoire, ressourcez-vous dans un lieu patrimonial à vocation internationale. Les vastes parcs arborés, les berges de la Maine et les basses vallées forment l'écrin végétal de notre hostellerie, point de départ de la découverte de l'Anjou et de la vallée de la Loire, classée au patrimoine mondial de l'Unesco.”



À quelques minutes de la gare et du centre historique à pied ou à vélo, notre hostellerie située au sein de la Maison-Mère de la congrégation des sœurs de Notre-Dame de Charité du Bon Pasteur vous accueille toute l'année.



🛏 HÉBERGEMENT

93 chambres individuelles, doubles, triples et familiales avec douche et WC. Wifi, vastes parcs arborés, local vélos, parking gratuit

🍴 RESTAURATION

Restaurant ouvert 7j/7 Cuisine locale et variée, vin à discrétion et café aux déjeuners. Dîner angevin, menus sur-mesure, cocktail, buffet...



GROUPES

L'Hôtel Bon Pasteur propose un hébergement de grande capacité pour séminaires, sessions, colloques, rassemblements familiaux, un restaurant et des salles festives jusqu'à 200 convives.

15 salles de réunions de 20 à 325 m²

Agrément Tourisme N° IM049170003



Les incontournables 🚲

- Le Château d'Angers à 0,5 km
- Terra Botanica à 6 km (1^{er} parc du végétal en Europe)
- Usine et «le Carré Cointreau» à 7 km
- Cadre Noir de Saumur à 46 km
- Village troglodytique à 47 km
- BioParc de Doué à 52 km
- Parc oriental de Maulévrier à 75 km
- Les Châteaux de la Loire à 95 km
- Puy du Fou® à 99 km



L'abus d'alcool est dangereux pour la santé, à consommer avec modération.

